

## Manual de Instalación de SDICD

La instalación de SDICD se realiza de una forma sencilla e intuitiva para cualquier usuario que utilice PC con asiduidad, el programa preparado para su instalación lo podemos encontrar principalmente en un CD, aunque también se podrá distribuir a través de cualquier dispositivo de memoria, o incluso se podrá descargar de internet. En cualquier caso al abrir el CD o carpeta correspondiente encontraremos una serie de archivos como los que se muestran en la Figura1.

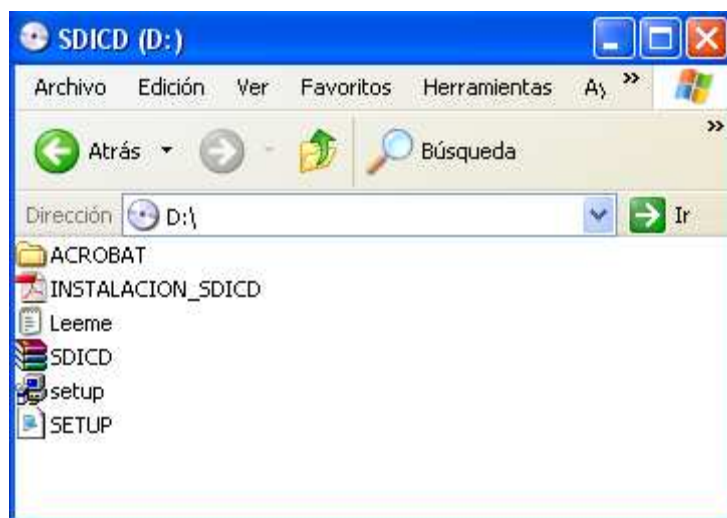


Figura 1 Archivos contenidos en el CD de SDICD

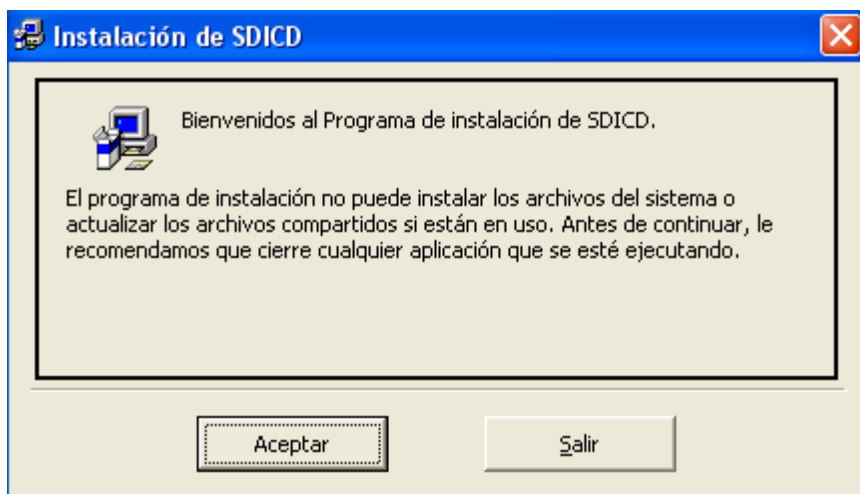
A continuación se explicará el contenido de todos y cada uno de los archivos o carpetas contenidos en el CD o carpeta:

- **ACROBAT:** En esta carpeta encontraremos el programa Adobe Acrobat Reader 7.0 (software de distribución gratuita), para instalarlo únicamente tendremos que hacer doble click sobre el archivo *RP500ESP* contenido por esta carpeta. Este programa es necesario para abrir *INSTALACION\_SDICD.pdf* durante la instalación o para abrir el manual de usuario y el glosario durante la ejecución.

- **INSTALACIÓN\_SDICD.pdf:** Al abrir este archivo se ejecutará el programa Adobe Acrobat Reader en el caso de que lo esté instalado en el equipo, mostrando el manual de instalación de SDICD.
- **Leeme.txt:** Contiene información útil con respecto a SDICD para el usuario.
- **SDICD.rar:** este archivo contiene archivos que se van a instalar al ejecutar sobre Setup.exe.
- **Setup.exe:** Este es el archivo de instalación de SDICD, al ejecutar el mismo se iniciará la instalación del programa.
- **Setup.lst.** Este archivo contiene la información necesaria para que al pulsar sobre setup.exe se instale SDICD correctamente.

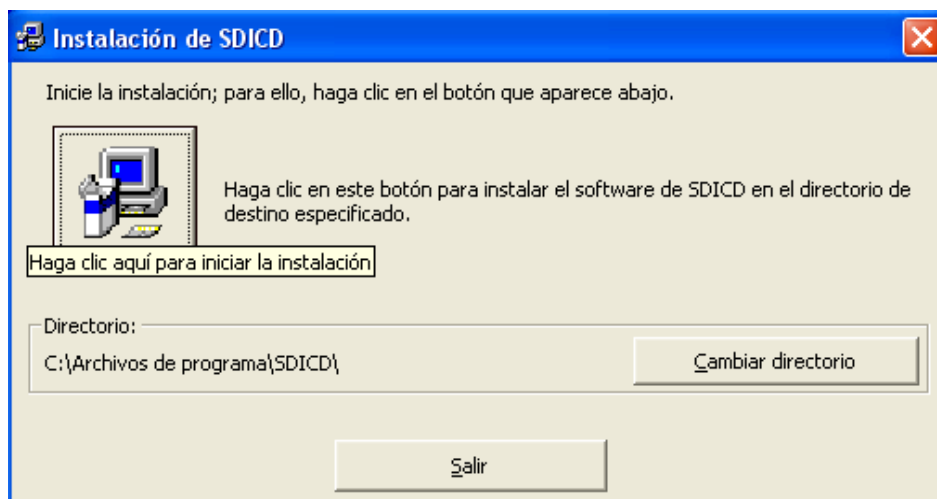
Para instalar SDICD en cualquier equipo hay que ejecutar *Setup.exe* y seguir los siguientes pasos:

1. **Proceso de carga del Programa de instalación.** Durante unos segundos el Programa de instalación se prepara para Instalar SDICD en el equipo.



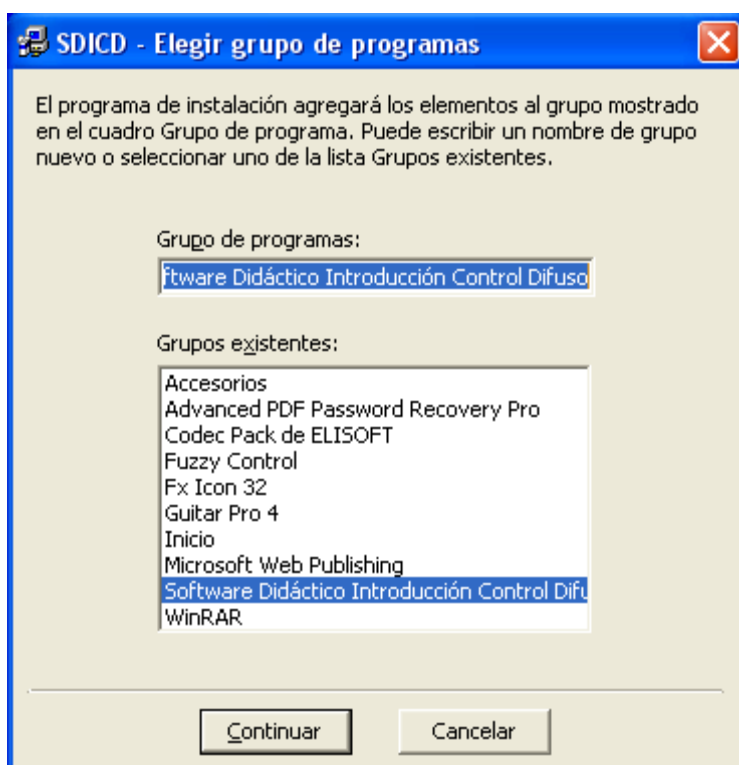
**Figura 2 Instalación de SDICD**

2. **Recomendación de cerrar el resto de aplicaciones.** Antes de proceder con la instalación el programa recomienda al usuario que cierre las aplicaciones abiertas en el equipo para así evitar problemas de compatibilidad durante la instalación. Se puede observar en la Figura2.



**Figura 3 Ruta de Instalación**

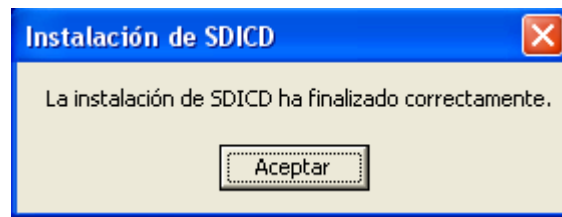
3. **Ruta de Instalación.** Por defecto aparecerá la ruta de instalación que se muestra en la Figura3, Pulsando sobre *Cambiar directorio*, se podrá cambiar la ruta de instalación, para iniciar la instalación hay que hacer click sobre el botón que contiene el icono del ordenador.



**Figura 4 Ruta de Instalación**

4. **Grupo de Programas.** Tras comprobar el estado de la memoria del equipo en el que se está instalando SDICD, el programa de instalación pasa a configurar el grupo de programas en que se instalará en el Menú Inicio del escritorio (Figura4). Por defecto aparecerá la opción *Software Didáctico para la Introducción al Control Difuso*.

5. **Instalación del Programa.** Si se ha pulsado *Continuar* en el paso anterior, el programa iniciara la instalación de todos los archivos que componen SDICD, esta operación puede tardar algunos minutos.



**Figura 5 Instalación Correcta**

6. **Instalación correcta.** Si el proceso se ha realizado correctamente aparecerá en la pantalla una ventana similar a la de la Figura5.

Si se han seguido los pasos de Instalación de SDICD por defecto se habrá instalado el programa en el directorio *C:\Archivos de programa\SDICD*, además podremos encontrar SDICD.exe en el menú inicio de nuestro sistema operativo Windows.